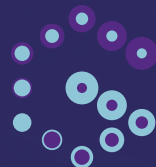


VISION of GAUDI

順天堂大学 服部 信孝

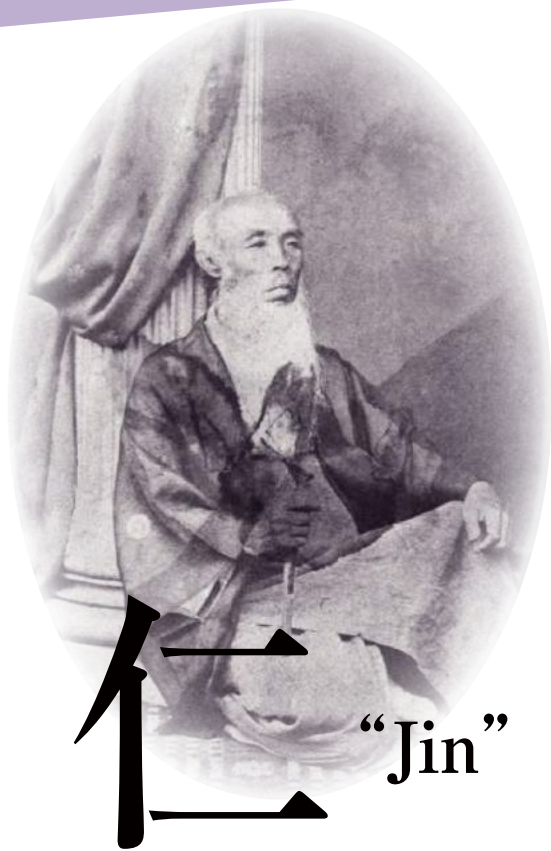
医学部長／大学院医学研究科長／神経学講座教授／革新的医療技術開発研究センター長



GAUDI
Beyond Dedicated Care



順天堂の歴史・沿革



“Jin”

佐藤 泰然 (1804-1872)

順天堂の創始者 (現堂主は9代目)

仁
在りて我在り
他を想いやり慈しむ心

- 1838 ● 佐藤泰然が天保9年、江戸・薬研堀に設立したオランダ医学塾「和田塾」を創設。日本最古の西洋医学塾。実子は松本良順（初代軍医総監、長崎大学医学部創設）。
→ 学閥に囚われない学風
- 1869 ● 第二代堂主佐藤尚中（佐藤泰然門下生・山口瞬海）は明治政府の要請を受け、大学東校（東京大学医学部の前身）の初代校長に就任。
- 1873 ● 明治6年「順天堂医院」開設。
→ “順天応人”（易経）
→ 「医院」治療すること。「病院」病人を収容すること。
看護婦取締（婦長）杉本かね就任。我が国で最初の看護婦長となる。
- 1896 ● 医療看護学部創設（講習所）
- 1951 ● スポーツ健康科学部創設
- 1959 ● 大学院医学研究科創設
- 2010 ● 保健看護学部設立
- 2013 ● 大学院医学研究科（修士課程）の開設
- 2014 ● 大学院医療看護学研究科（博士課程）の開設
- 2015 ● 国際教養学部創設
- 2019 ● 保健医療学部創設

学是・理念・学風

順天堂の「天道に則り、自然の摂理に順う」精神で人々の生命を尊重し、人間としての尊厳及び権利を守る。更に「不断前進」の精神で、創造的な改革を進め、医療人の育成及び最善の医療提供を目指す。

学 是

仁

本学の校章は、学是である「仁」を意匠化したもので、順天堂に集う者すべてが目指す理念を表現している。

理 念

不断前進

本学の理念である「不断前進」は、現状に満足せず常に高い目標を目指して努力を続ける姿勢を表現している。

学 風

三無主義

本学の学風である「三無主義」は、出身校・国籍・性別による差別のないこと表現している。

順天堂大学 4キャンパス・6附属病院



●● 本郷・お茶の水キャンパス

外来患者数：125万人／年
入院患者数：36万人／年

大学・大学院・法人本部
医学部（2～6年生）
国際教養学部
保健医療学部
3大学院研究科
順天堂医院



○ 練馬病院

外来患者数：36.9万人／年
入院患者数：14.3万人／年



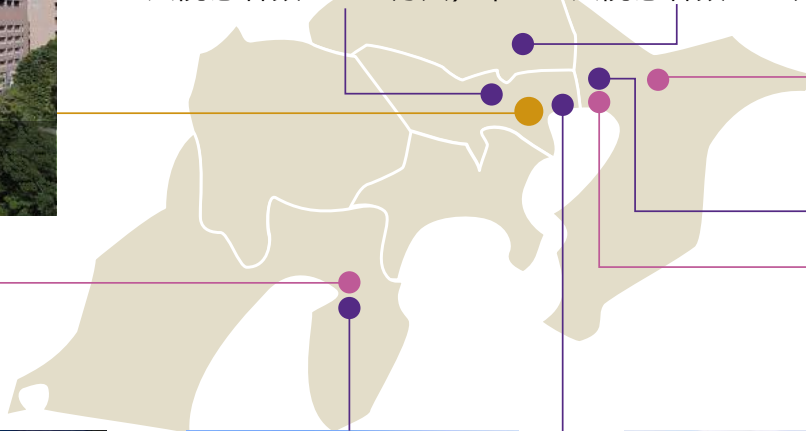
○ 順天堂越谷病院

外来患者数：13.4万人／年
入院患者数：7.7万人／年



● さくらキャンパス

スポーツ健康科学部（医学部1年生）
スポーツ健康科学研究科



○ 浦安病院

外来患者数：60.7万人／年
入院患者数：24.2万人／年



● 三島キャンパス

保健看護学部
医療看護学研究科



○ 静岡病院

外来患者数：45万人／年
入院患者数：20万人／年



○ 順天堂東京江東
高齢者医療センター

外来患者数：29.7万人／年
入院患者数：13.2万人／年



● 浦安キャンパス

医療看護学部
医療看護学研究科

順天堂大学医学部附属順天堂医院

診療科	37科
診療センター	13センター
病床数	1,032床 (一般1,017床 精神15床)
患者数	入院患者数: 356,257人 (1日平均: 976人)
【2018年度】	外来患者数: 1,248,422人 (1日平均: 4,459人)
	総手術件数: 17,423件

職員数 平成30年12月1日現在

常勤医師 (臨床研修医97名/非常勤含まず)	1,271名
看護要員 (看護師, 准看護師, 看護助手)	1,164名
薬剤師	95名
臨床検査技師, 病理診断技師	119名
放射線技師	71名
栄養士	16名
理学療法士, 作業療法士, 視能訓練士 等	69名
臨床工学技士	36名
事務員・その他 (嘱託・用務・労務技能職等)	598名
合計	3,142名



主な機能

- 特定機能病院, 救急指定病院
- 地域がん診療連携拠点病院
- 東京都周産期母子医療センター
- 東京都認知症疾患センター
- 東京都災害拠点病院, 東京都小児がん診療病院
- エイズ診療拠点病院
- 病院機能評価認定一般病院2 (Ver.1.0)
- 国際認証 (Joint Commission International) 取得
- 病院防火対策優マーク (東京消防庁管内第1号)



2015年、順天堂医院は、国際サッカー連盟 (FIFA) より、サッカーに関する医療、教育など専門知識を提供できる優れた施設である「FIFAメディカルセンター」に認定

格付投資情報センター(R&I)

AA-

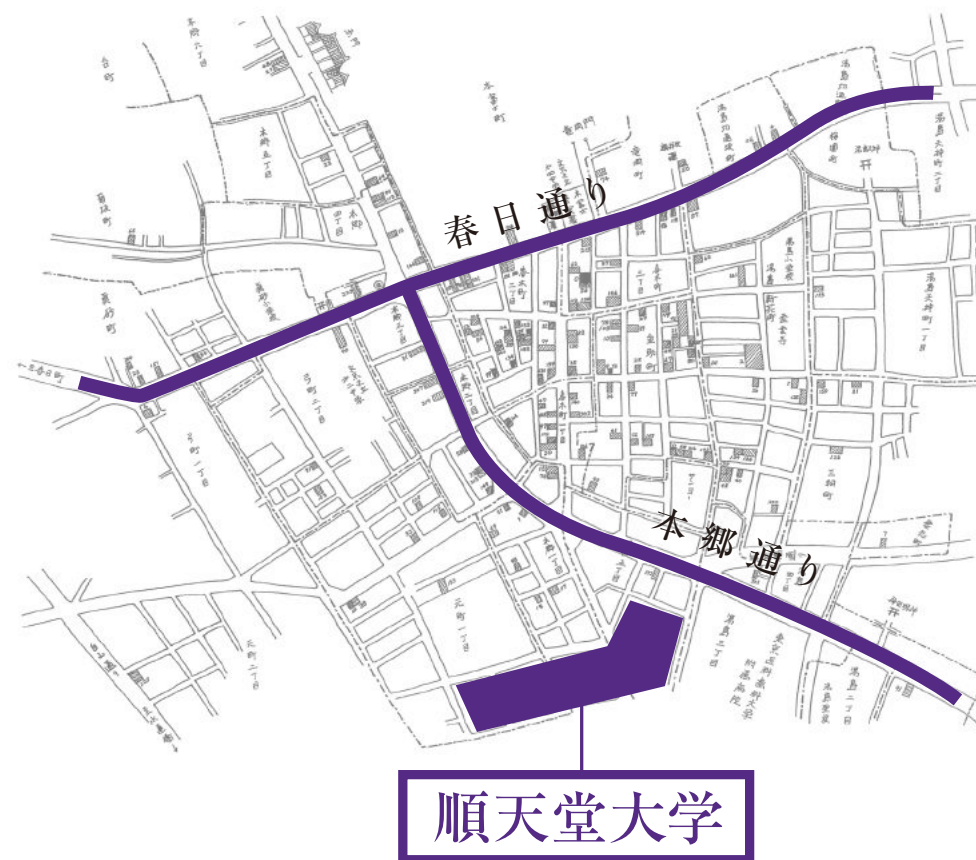
我が国最大の格付機関である株式会社格付投資情報センター (R&I) から「AA (ダブルエフ ラット)」の格付けを維持

本郷・湯島における研究開発の歴史

文京区は、古くから、大学病院や医療機器事業者など医療関連産業の集積地として知られています。

特に本郷・湯島地区は、医療機器事業者が数多く集積しており、その規模は日本最大とも言われています。

昭和30年代には、本郷・湯島地区には、200社以上の医療機器事業者が存在していました。



An aerial photograph of the Juntendo University Hospital complex, featuring several large, multi-story buildings with the name '順天堂' (Juntendo) visible on their facades. The image is overlaid with a semi-transparent purple filter. In the center, the text '順天堂が目指す医療技術開発拠点' is written in white. The foreground shows a green lawn and a paved walkway.

順天堂が目指す医療技術開発拠点

順天堂が目指す医療技術開発拠点

強みである臨床力を研究開発に最大限発揮するための
オープンイノベーションを展開

国内外から
アクセスが容易な
文京・お茶の水を
拠点とした開発拠点

地の利

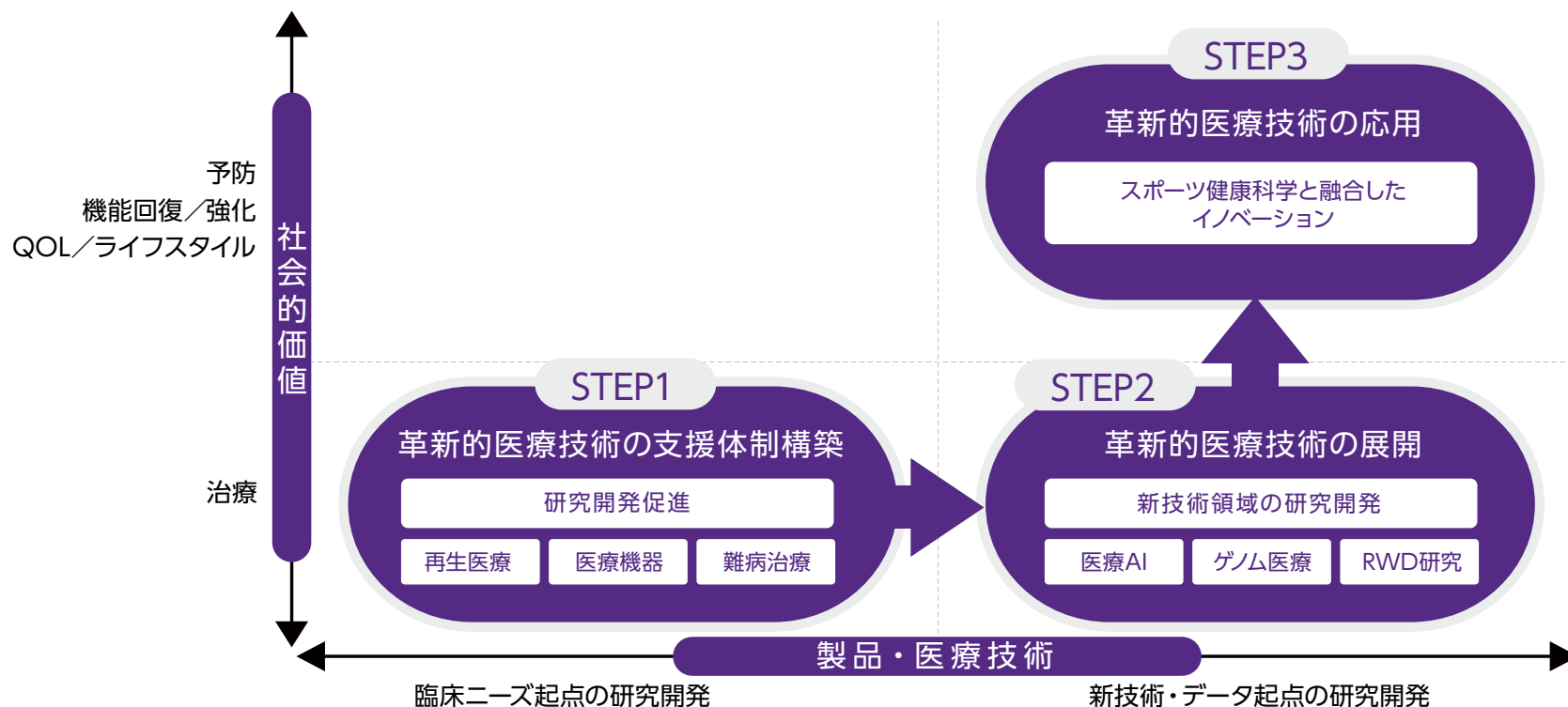
+

臨床力

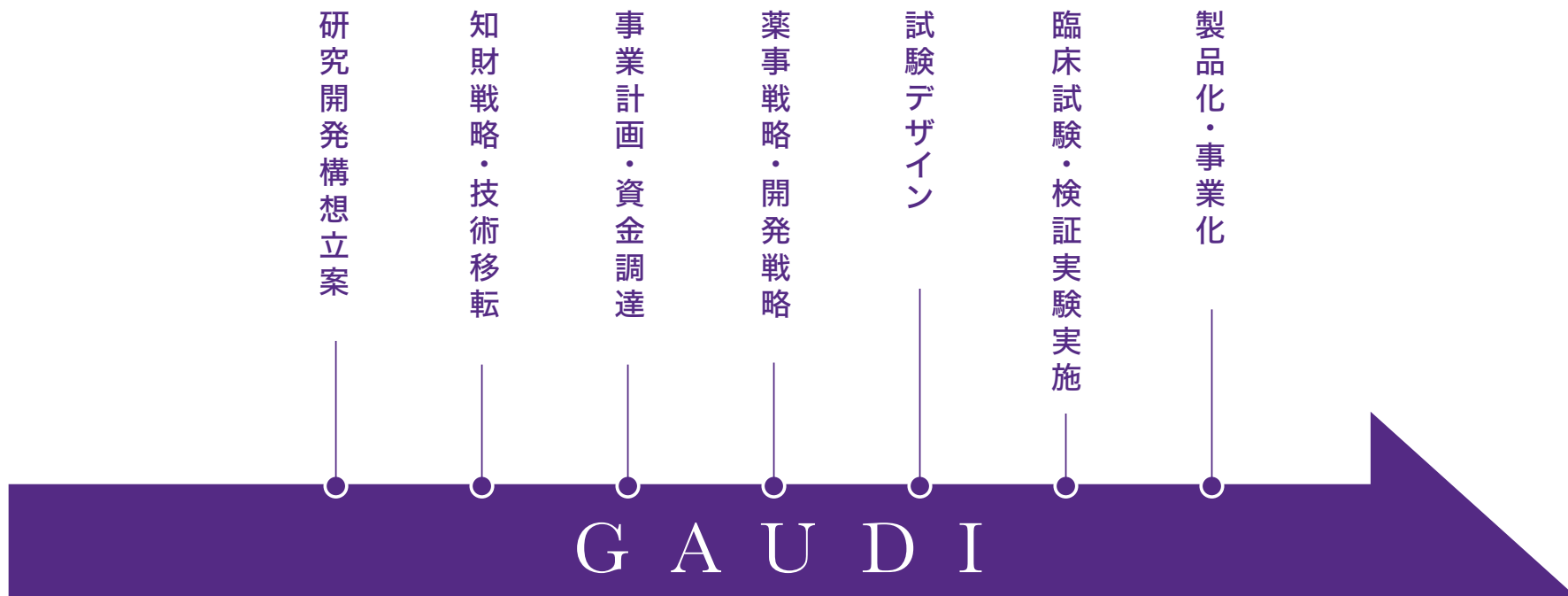
- 外来延患者数：300万人／年
（順天堂医院：125万人／年）
- 入院延患者数：100万人／年
（順天堂医院：36万人／年）
- 病 床 数：約3,400床
（順天堂医院：1,032床）
- 常 勤 医 師：1,271人
- 看 護 要 員：1,164人

順天堂が目指す医療技術開発拠点

研究力を起点に健康総合大学としてのポテンシャルを活かした オープンイノベーションを展開



構想立案から製品化・事業化まで
ワンストップで支援するためのオープンイノベーションを展開



順天堂が目指す医療技術開発拠点

社会実装という
明確な目標を掲げた
オープンイノベーションプログラム
「GAUDI」を開始



GAUDIの詳細について、
事務局より御紹介させていただきます。
皆さまのご参加をお待ちしております。

